

# L'Institut AéroTechnique

## AUJOURD'HUI



Mai 1909  
Don de  
500 000 francs  
de Henry Deutsch de  
la Meurthe  
à l'Université de  
Paris

Juillet 1911  
Inauguration  
officielle de l'IAT

1913-1919  
Construction de la  
soufflerie S1

Mars 1933  
Rattachement de  
l'IAT au Cnam

1936  
Soufflerie S2

1960  
Soufflerie Sigma 4

1971  
Soufflerie Sigma 4B

1972  
Soufflerie à veine  
longue - SVL

1976  
Soufflerie automobile  
S4

1981  
Souffleur  
aérothermique S6

1984  
Soufflerie automobile  
S10

1990  
Création du Groupe  
de Recherches  
Appliquées

1999  
Souffleur  
aéroacoustique  
Cornemuse

Fondé en 1909 grâce à une donation d'Henry Deutsch de la Meurthe, l'**Institut AéroTechnique (IAT)** est inauguré le 6 juillet 1911.

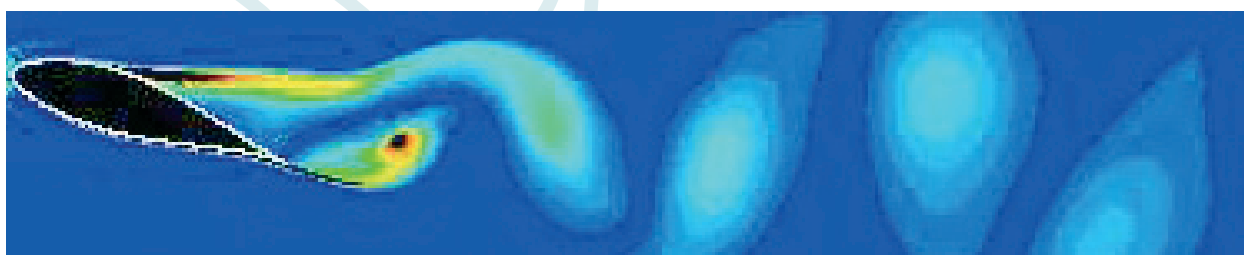
Fort de son expérience d'un siècle en aérodynamique, l'**IAT** est un service public qui met à la disposition des entreprises et de l'industrie ses compétences et ses grands moyens d'essais en aérodynamique industrielle et sciences associées. Les principales activités concernent **l'aéronautique, l'automobile, le ferroviaire et l'éolien.**

Quatre souffleries, des bancs d'essais et moyens divers permettent de poursuivre des activités de prestations industrielles et/ou de recherche. Des outils de calcul scientifique complètent ces équipements.

Enfin, des **formations** adaptées à la demande des industriels peuvent être organisées.

Missions de l'IAT :

- > Développement et exploitation des moyens expérimentaux en aérodynamique,
- > Réalisation d'études et d'essais en soufflerie pour le compte des entreprises et de l'industrie,
- > Réalisation de recherches appliquées.



## iat